



## CARACTERÍSTICAS TÉCNICAS

## TECHNICAL CHARACTERISTICS



### Nuevo controlador temperatura

El sistema de **Control** tiene una **mayor precisión** en el control de la temperatura. Mayor facilidad para el ajuste del intervalo de temperaturas que deseamos conseguir.

### New control system

**New digital controller** with **greater precision** in temperature control. Easier to adjust the temperature range we want to achieve.

NEC501FV



### Opcional / Optional

LED RGB con cambio de color [por puerta]

LED lighting RGB color changing [per door]



Más detalles y ficha técnica en:



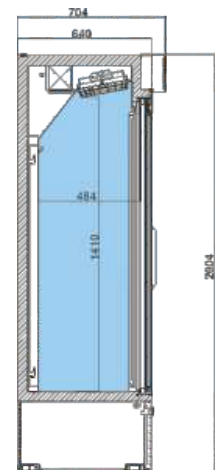
Versión español

More details and technical sheet:



English version

MOD.	Capacidad Capacity (L)	Puertas Doors	Potencia Power (W)	Sistema frigorífico Cooling System	Nº parrillas J. guías No shelves / Slides	Potencia frigorífica Cooling capacity (W) (TRA -10°C)	Refrigerante Refrigerant
NEC401FS	430	1	450	Estático/ Static	5 [438x556]	445	R-290
NEC501RV	500	1	580	Ventilado/ Forced air	5 [530x460]	690	R-290
NEC501FV	500	1	645	Ventilado/ Forced air	5 [530x460]	644	R-290
NEC1002RV	1000	2	497	Ventilado/ Forced air	10 [530x460]	690	R-290
NEC1002FV	1000	2	890	Ventilado/ Forced air	10 [530x460]	907	R-290



NEC



# Glass door merchandiser frozen

Serie  
**NEC**  
Series

ENFRIADORES  
BOTTLE COOLERS

## REFRIGERACIÓN



### Refrigeración

Termostato **digital**.  
Sistema de **Condensación Ventilada**.  
Sistema de **Evaporación Estática** [FS].  
**Marcos** de puerta **calefactados** para evitar la **acumulación** del **hielo** [FV].

## REFRIGERATION

### Refrigeration

**Digital** thermostat  
**Ventilated condensation** system.  
**Static evaporation** system [FS].  
Heated door frame to avoid accumulation of ice [FV].

NEC 1002 FV



### Opcional / Optional

LED RGB con cambio de color (por puerta)  
LED lighting RGB color changing (per door)



NEC401FS

687 x 670 x 2010 mm.  
Temp. -15°C/-25°C  
C. Clima. 4 / 38°C  
230V/1ph/50Hz



NEC501RV

687 x 705 x 2010 mm.  
Temp. +2°C/+8°C  
C. Clima. 4 / 38°C  
230V/1ph/50Hz



NEC501FV

687 x 705 x 2010 mm.  
Temp. -15°C/-25°C  
C. Clima. 4 / 38°C  
230V/1ph/50Hz



NEC1002RV

1385 x 705 x 2010 mm.  
Temp. +2°C/+8°C  
C. Clima. 4 / 38°C  
230V/1ph/50Hz



NEC1002FV

1385 x 705 x 2010 mm.  
Temp. -15°C/-25°C  
C. Clima. 4 / 38°C  
230V/1ph/50Hz

Fotografías no contractuales / Non contractual pictures.

Características técnicas y constructivas sujetas a variación sin previo aviso / We reserve the right to change specifications without prior notice.

Los datos técnicos están sujetos a posibles variaciones que serán actualizadas periódicamente en las fichas técnicas del producto, disponibles en la web.

The technical data are subject to possible variations that will be updated periodically in the technical data sheets of the product, which are available on the website.

www.infrico.com



41